

1-181.01 接头

铸锌和不锈钢，螺钉固定

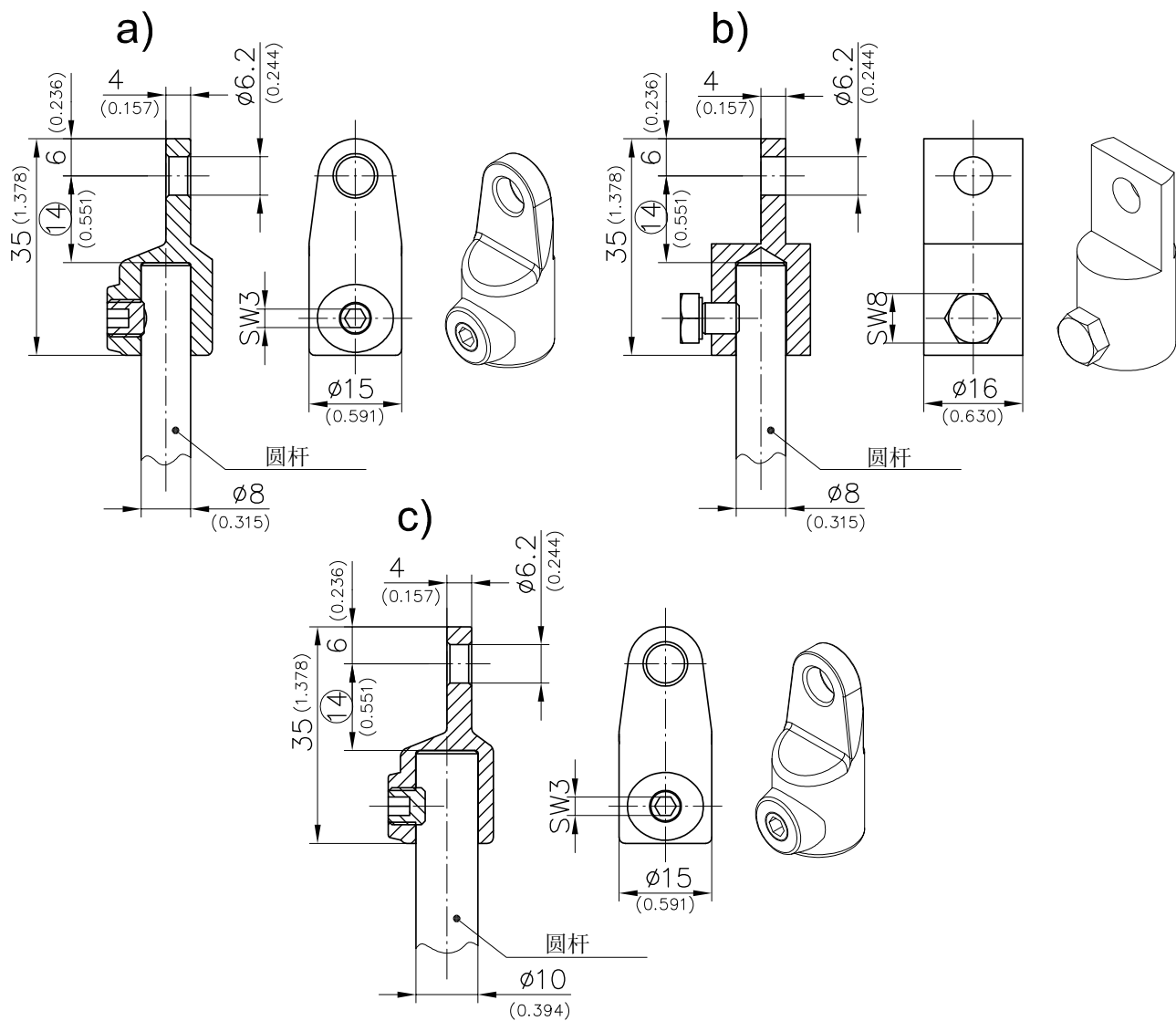


该接头为螺钉固定，用于2点和3点锁舌。

- 用于圆杆 (∅ 8mm和∅ 10mm) 安装。
- 圆杆被紧固在接头内。
- 将带开口挡圈的接头固定到2点或3点锁舌上。

- 优点：
可订购标准长度的圆杆不带眼。
- 圆杆可根据需求改短。
- 注意：14mm(0.551)在长度上不同

- 材料：
- a) 和c)
• 接头：铸锌
• 固定螺钉：不锈钢
 - b)
• 接头：不锈钢AISI B03
• 六角螺钉：不锈钢



	材料	定货号	见页码
a) 接头 用于 ∅8mm 圆杆	铸锌	200-9601	
b) 接头 用于 ∅8mm 圆杆	不锈钢	200-9603	
c) 接头 用于 ∅10mm 圆杆	铸锌	200-9604	
接头 PA自夹紧装置			01.67