

3-130 门体系统 FS PrC

开口尺寸C型，用于扁杆



的门体系统, 安装在密封区内。

- 可配锁眼盖, 把手或摇把锁
- 左右门通用
- 开口尺寸PrC见产品3-010

材料:

- a) 和a1)
- 门壳: 铸锌, 未处理/钢, 镀锌或PA, 发黑
- 齿轮: 镀锌

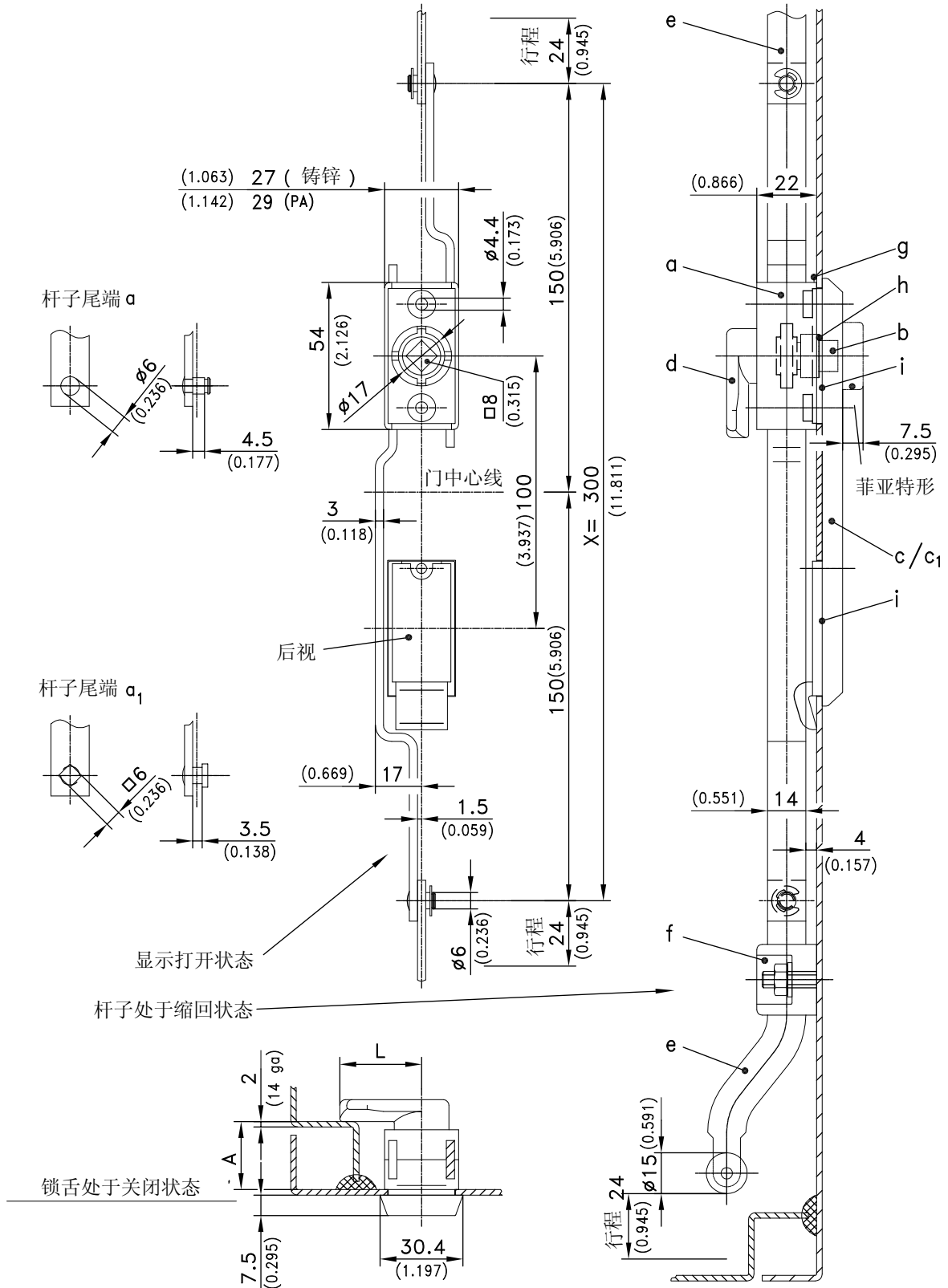
- 杆: 钢, 镀锌
- b)
- 锁芯: 铸锌, 镀铬
- c) 和c1)
- 锁眼盖: PA, 黑色
- d)
- 锁舌: 铸锌, 未处理
- f)
- 导槽: PA, 黑色
- g)
- 接地夹: 不锈钢 AISI 304



款式	门壳 铸锌	门壳 PA 黑色	见页码
a) 门体	208-9002	208-9052	
a1) 门体 带方形头挂柱	208-9003	208-9053	
请分别定:			
b) 锁芯 带防震垫片和螺钉M6x10			
正方形6mm		208-9201	
正方形7mm		208-9202	
正方形8mm		208-9203	
三角形6.5 CNOMO		208-9217	
三角形7mm		208-9204	
三角形8mm		208-9205	
双牙形3mm 加强型 柱 AISI 304		208-9206	
双牙形3mm 全部铸锌		208-9210	
双牙形5mm		208-9207	
奔驰形		208-9208	
内正方形6mm		208-9212	
弦月形		208-9213	
菲亚特形		208-9209	
c) 锁眼盖 带2个螺钉			
适合于方形, 三角形和奔驰形		208-9501	
适用于双牙形		208-9502	
适用于菲亚特形		208-9503	
c1) 锁眼盖 柔线型			03.17
d) 锁舌 带M6x16螺钉	A = 25, L = 30	208-9401	
锁舌 带螺钉	A = 20, L = 40	208-9402	
锁舌 带螺钉	A = 18, L = 40	208-9404	
锁舌 带螺钉	A = 30, L = 30	208-9408	
连接件 带M6x16螺钉		208-9403	
连接件 带M6x20螺钉 (不滴胶)		208-9403.00-00001	
连接件 带M6x20螺钉		208-9403.00-00002	
锁舌 配连接件使用			03.30
扁杆			03.28,03.29
导槽, 每根请定2件			
接地夹			03.37,03.38
防水防尘等级 IP65			
O型圈 16x3mm			
O型圈 39.45x1.78mm			
请定2片			
把手锁			03.19
摇把锁			03.22,03.25
			03.26

3-130 门体系统 FS PrC

开口尺寸C 用于扁杆



杆子计算公式:	
机柜间距	$\frac{(0.394) - 10\text{mm}}{2(0.079)}$ 门体回缩状态下 (X)
	(公差)