

# 1-193 圆杆导槽 RS

用于圆杆，快速安装



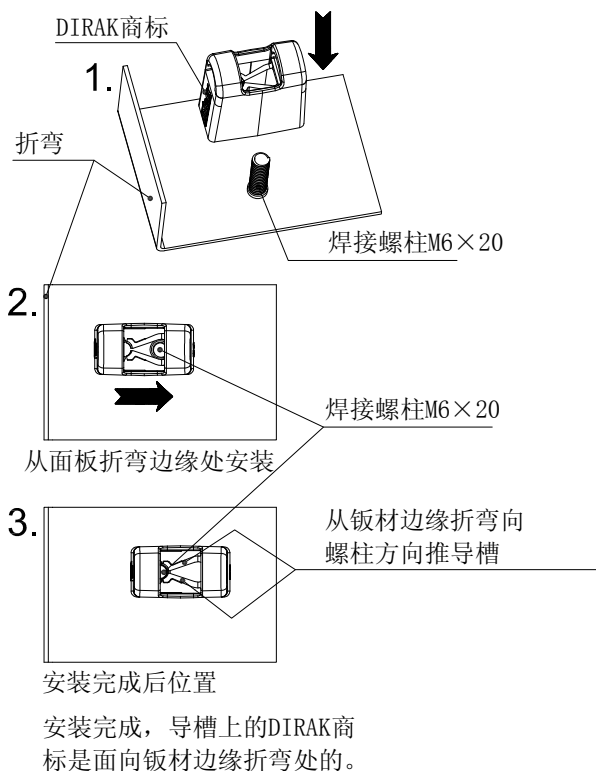
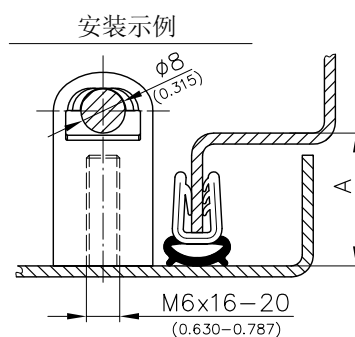
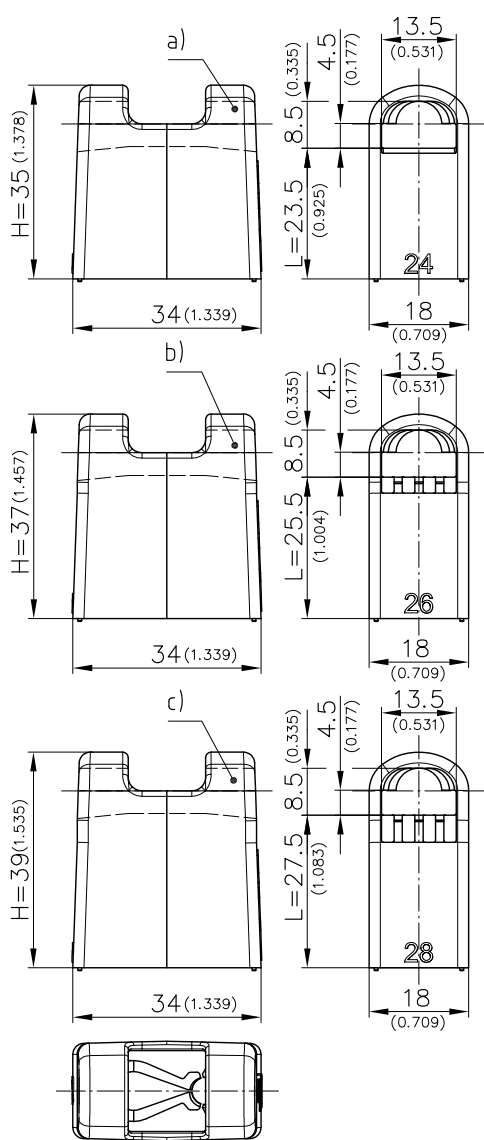
该导槽适用于8mm(0.315)圆杆，可快速安装在焊接螺柱上。

- 不需要工具可快速安装，将其推在M6×16-20mm螺柱上即可。
- 从侧面推导槽，当导槽卡在螺柱上后，若听见弹簧夹“咔哒”声则说明安装成功。
- 可以从开口上方检查有无安装好。

- 当导槽简单推在焊接螺柱上时，完全预安装的门体系统（包括3点锁舌，圆杆，滚轮和导槽）也可和导槽一起安装。
- 插入薄头螺丝刀将弹簧夹分开，抽出圆杆后，圆杆导槽便可从螺柱上卸下。

材料：

- 导槽：PA6
- 若有分离力要求，可定制



导槽折弯	L值 厘米/英寸	H值 厘米/英寸	定货号
a) <b>A24</b>	<b>23.5 / 0.925</b>	<b>35 / 1.378</b>	<b>200-3616.54-00000</b>
b) <b>A26</b>	<b>25.5 / 1.004</b>	<b>37 / 1.457</b>	<b>200-3617.54-00000</b>
c) <b>A28</b>	<b>27.5 / 1.083</b>	<b>39 / 1.535</b>	<b>200-3618.54-00000</b>