

1-112 直角回转锁 平装 L22-66

长度22/36/42/46/56/66

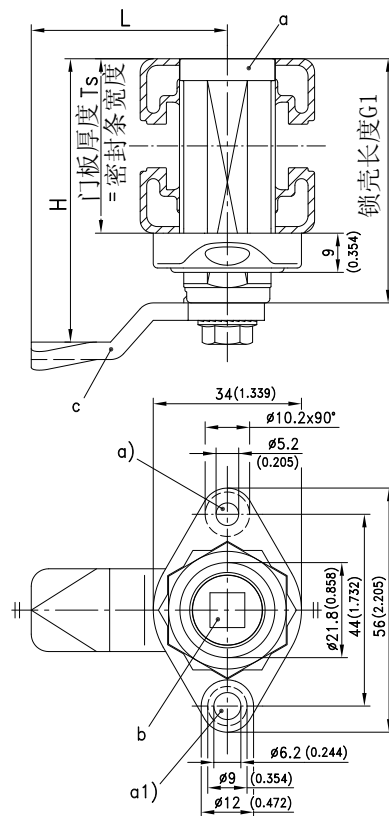


直角回转锁带加长锁壳，左右门通用，平装。

- 该锁由3个基本部件组成。
- 锁安装后，锁表面与门表面是完全齐平的。
- 可用M22×115mm螺母固定锁壳，并使用防旋转装置。
- 用挡舌片，可将铝型材等结构完美锁紧。

材料：

- a) 锁壳：铸锌，镀铬或发黑
 - 防旋转装置：铸锌，镀锌
 - 螺母：钢，镀锌
- b) 锁芯：铸锌，镀锌或发黑涂层或
 - PA，黑色/铸锌组合
- c) 锁舌：钢，镀锌
- d) 连接件：铸锌，未处理
- f) 挡舌片：铸锌，发黑



a) 锁壳带螺母和防旋转装置		铸锌 镀铬	铸锌 发黑	连接件d) 带螺钉	见页码
G1	Ts max.				
22	7	200-9088	200-9089	-	
36	21	200-9090	on request	200-9031	
42	27	200-9092	on request	200-9032	
46	31	200-9094	on request	200-9033	
56	41	200-9096	on request	200-9034	
66	51	200-9098	on request	200-9035	
a1) 锁壳a)但带M5/M6（焊接螺柱）或平头螺钉，可定制					01.38,01.39
b) 锁芯					
可选：					
c) 锁舌					01.40
e) 安装连接件不带O型圈		200-0003	200-0003		
f) 挡舌片		265-3001.02	265-3001.02		
防旋转装置可分别订购		200-4609	200-4609		

1-112 直角回转锁 平装 L22-66

长度22/36/42/46/56/66

