

2-400 门体

用于内部打开（带紧急把手），配摇把锁用



门体配摇把锁和双锁芯摇把锁用，带紧急把手，可从内部打开。

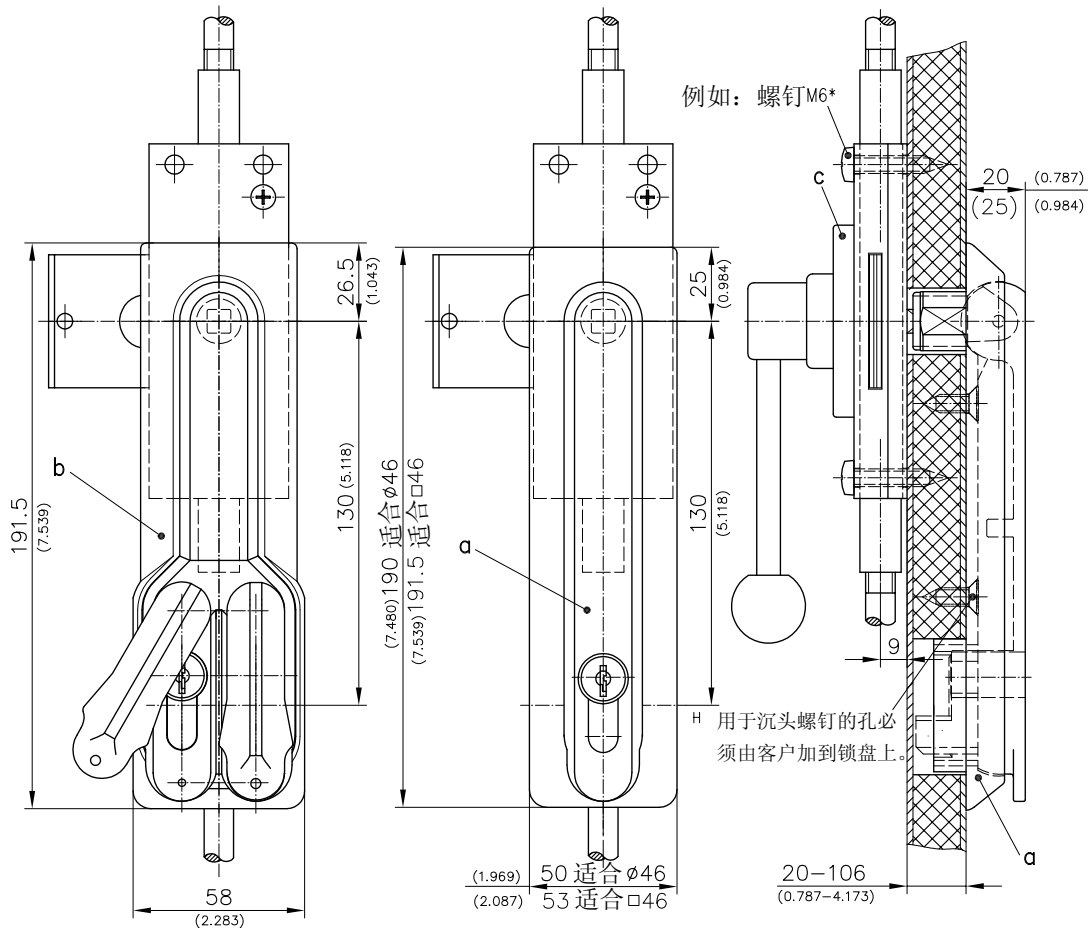
- 摇把锁处于任何状态时，门可从内部打开。
- 门板厚度20-106mm。
- 有90度转程。

材料：

- a) 到a3)
- 摇把锁：PA，黑色或铸锌，发黑
- 锁盘：PA，黑色
- b)
- 摇把锁和锁盘：铸锌，发黑
- c)
- 门体：铸锌/钢，镀锌



安装示例

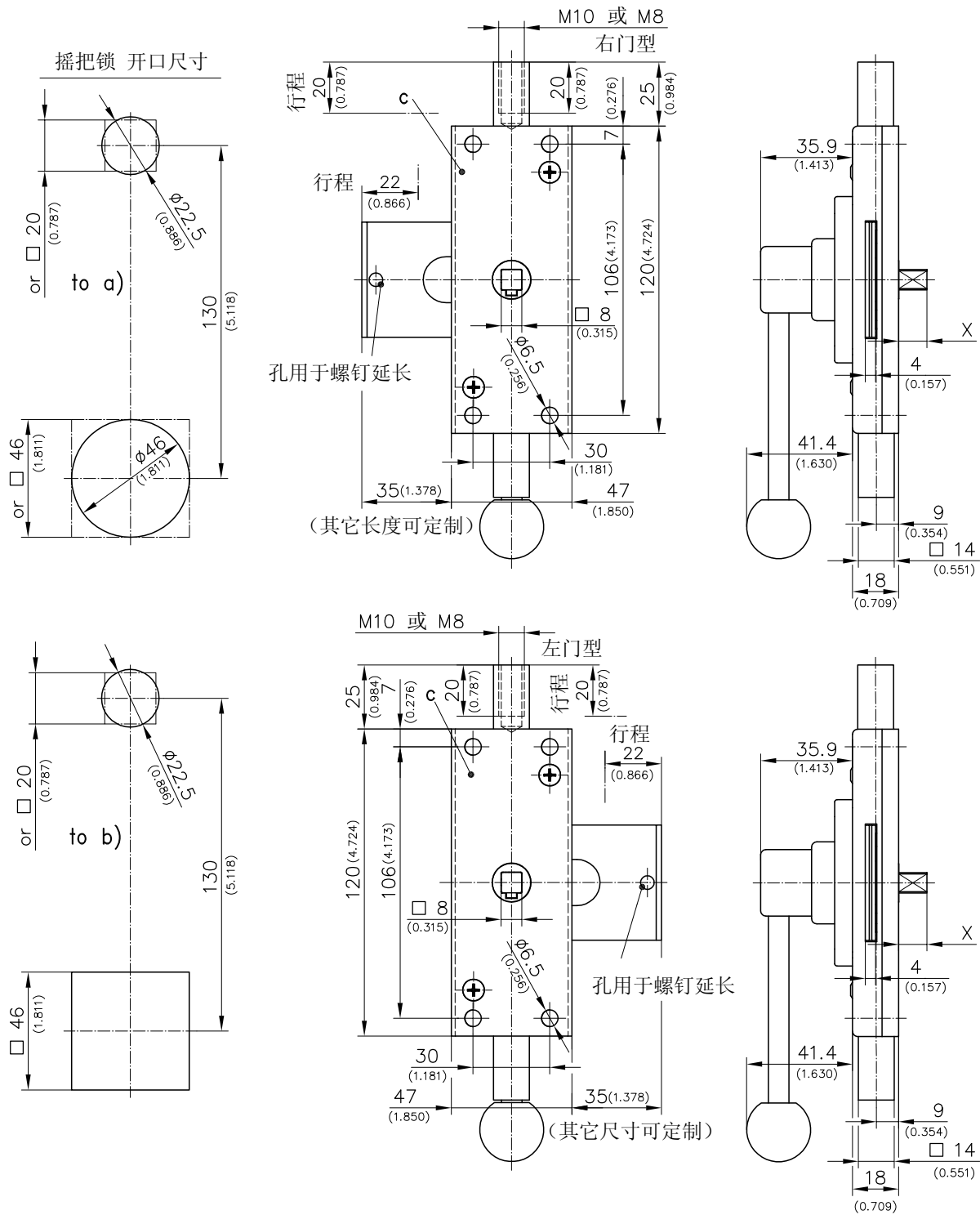


摇把锁配门体	开口尺寸 130/Ø46	开口尺寸 130/□46	见页码
a) 摇把锁配门体，PA（黑色）适合40mm长型钢锁芯	207-9052	207-9315	
a1) 同a)，但带防尘盖	207-9053	207-9316	
a2) 同a1)，但适合45mm型钢锁芯	207-9054	207-9317	
a3) 同a2)，但把手，铸锌（黑色），锁盘，PA黑色	207-9055	207-9318	
b) 双锁芯摇把锁配门体，铸锌	-	207-9416	
详见			02.29,02.30 02.36

*不包括

2-400 闷体

用于内部打开（带紧急把手），配摇把锁用



c) 闷体带紧急把手，可内部打开。

门板厚度	杆子连接头螺纹M10		杆子连接头螺纹M8	
	右门型	左门型	右门型	左门型
20-26 / 0.787-1.024	238-9101	238-9102	238-9301	238-9302
27-33 / 1.063-1.299	238-9103	238-9104	238-9303	238-9304
34-40 / 1.339-1.575	238-9105	238-9106	238-9305	238-9306
70-76 / 2.756-2.992	238-9107	238-9108	238-9307	238-9308
100-106 / 3.937-4.173	238-9109	238-9110	238-9309	238-9310

X 对未列入表的门板厚度<100mm/3.937: 短方形轴
公式: “X”=门板厚度-10mm/0.394