

2-150 3点锁舌

用于摇把锁

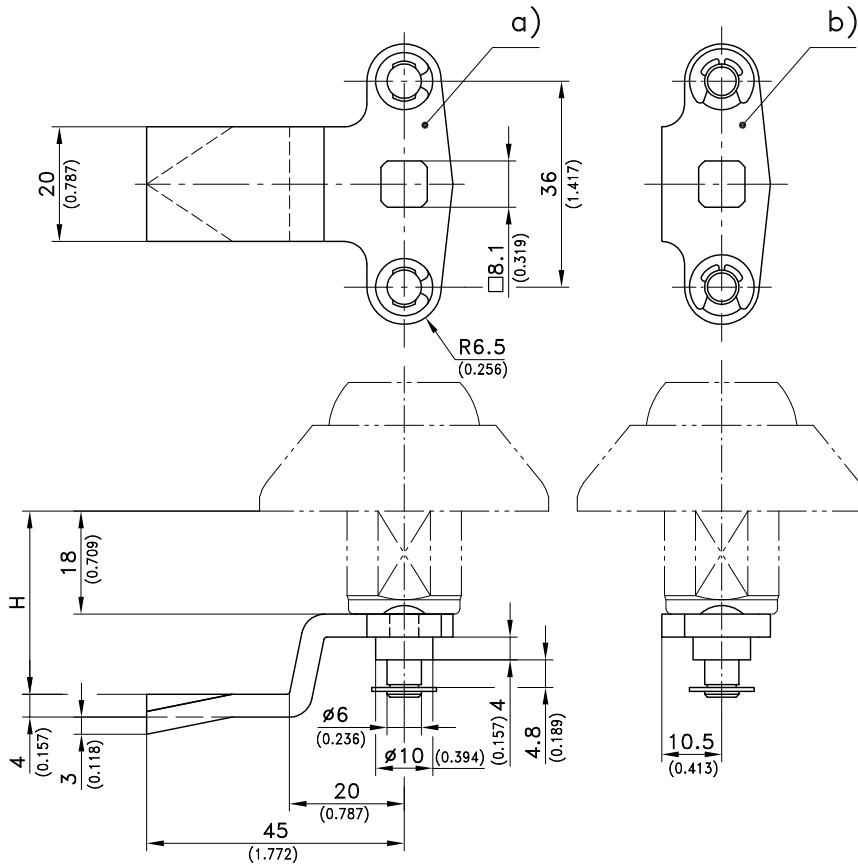


3点锁舌，不带90度限位止口。

- 配摇把锁用。
- 4mm高的肩(Ø10)可以使杆子不用弯曲就能在锁体后部运动。

材料：

- 锁舌：钢，镀锌



H值毫米/英寸	定货号	H值毫米/英寸	定货号	见页码
a) 4 / 0.157	207-9504*	28 / 1.102	207-9528	
6 / 0.236	207-9506*	30 / 1.181	207-9530	
8 / 0.315	207-9508*	32 / 1.260	207-9532	
10 / 0.394	207-9510*	34 / 1.339	207-9534	
13 / 0.512	207-9513*	35 / 1.378	207-9535	
14 / 0.551	207-9514*	36 / 1.417	207-9536	
16 / 0.630	207-9516	38 / 1.496	207-9538	
18 / 0.709	207-9518	40 / 1.575	207-9540	
20 / 0.787	207-9520	42 / 1.654	207-9542	
22 / 0.866	207-9522	44 / 1.732	207-9544*	
24 / 0.945	207-9524	45 / 1.772	207-9545*	
25 / 0.984	207-9525	47 / 1.850	207-9547*	
26 / 1.024	207-9526	50 / 1.969	207-9550*	
*仅可定制 包括2个开口挡圈 可替换解决方案				02.35
b) 2点锁舌			207-9599	
c) 钩型锁舌			200-1701	01.77
			200-1703	
d) 圆杆				01.65,01.66