

6-160 压缩锁

杠杆压紧式，平装



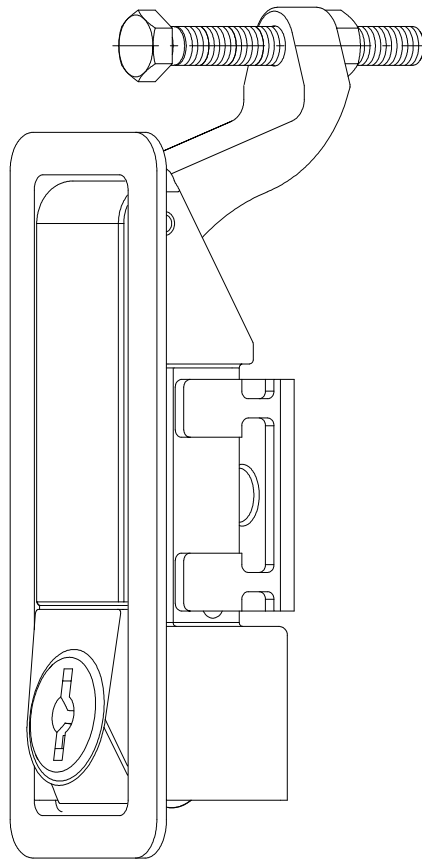
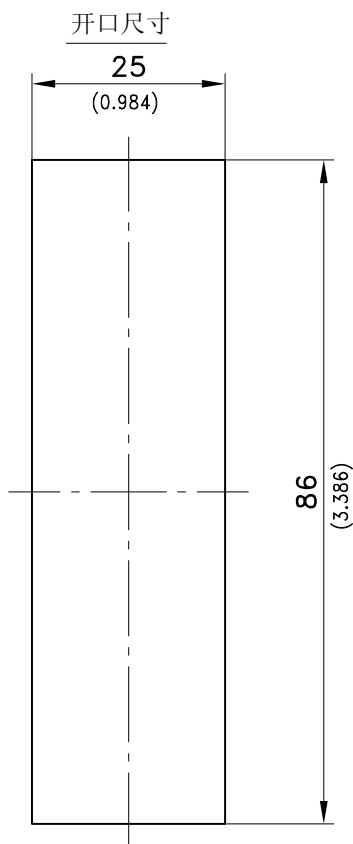
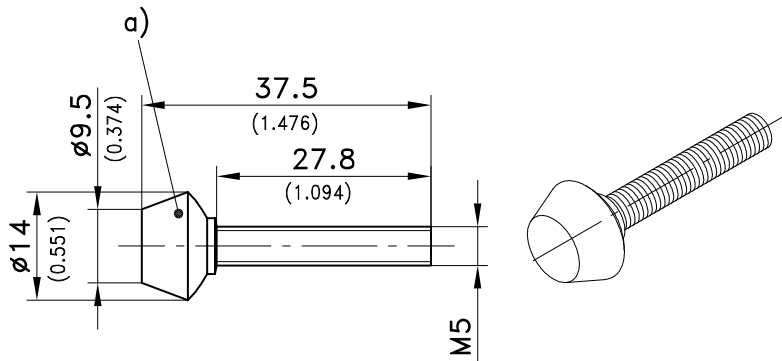
安装时，整个锁体，包括预安装的U型支撑架从外面安装于开口内。

- 当从外旋紧固定螺钉时，U型支撑架自动夹紧了整个锁体。
- 关闭状态下不能移动螺钉。
- 可以逆调整螺钉来增加或减少对密封条的压力。

- 注意：用于调整螺钉的沉头螺母：沉头螺母的位置是在杆子下 参照A)。根据不同需求也可在杆子上 参照B)。如果是B)情况，最大H值要减少4mm。
- PA款见产品6-162。
- 防震等级 DIN EN 61373。

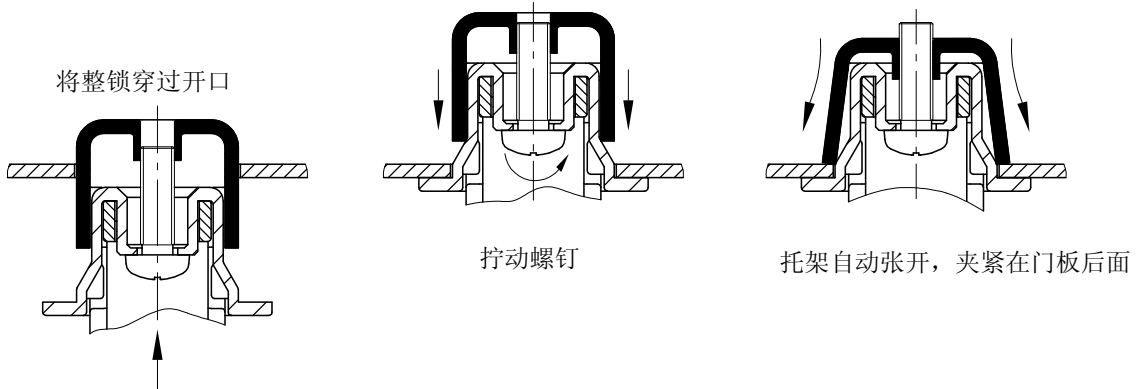
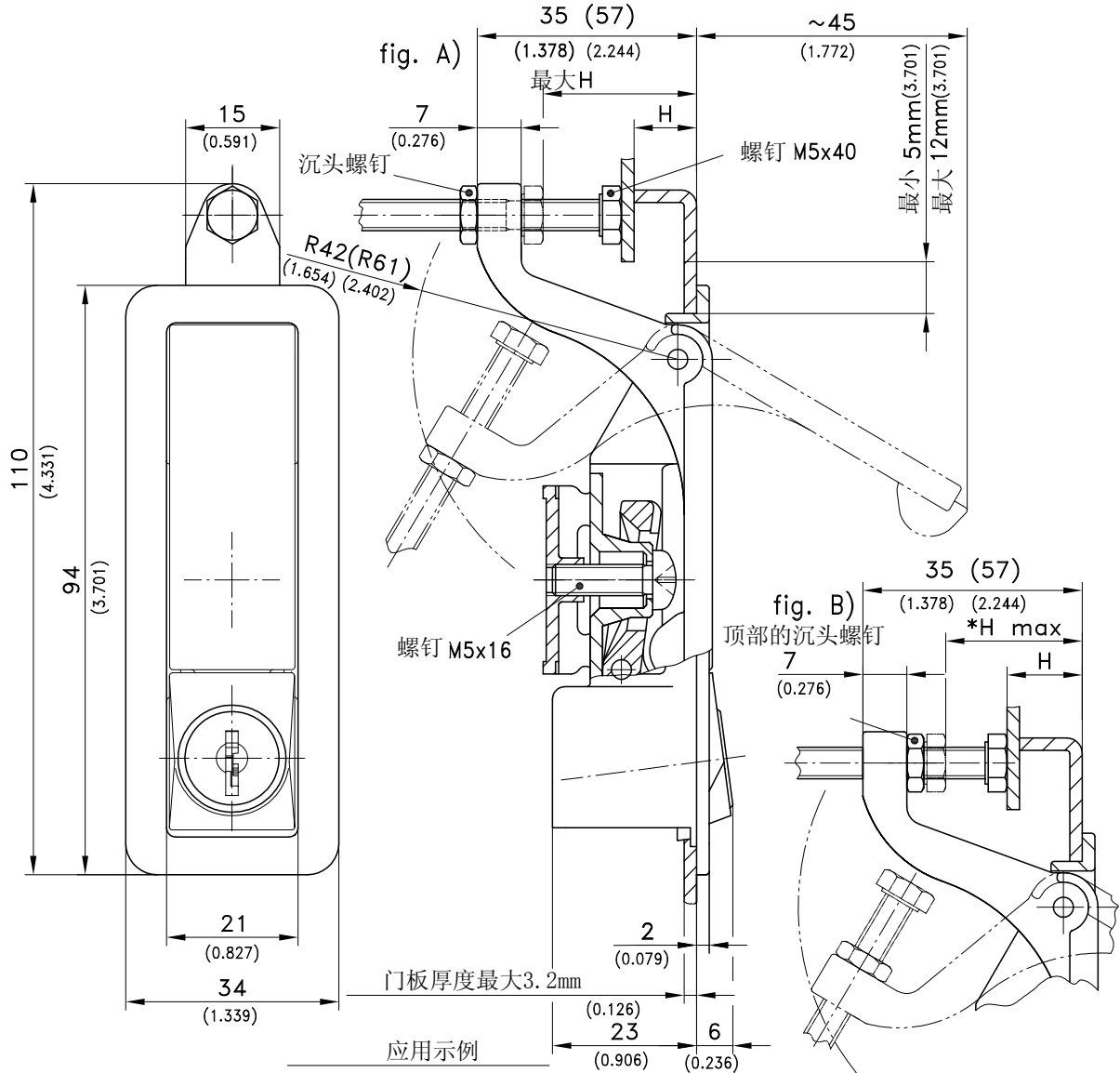
材料：

- 锁体：铸锌，发黑
- 其它颜色可定制



6-160 压缩锁

杠杆压紧式，平装



压缩锁	门板厚度从3到24mm 0.118到0.945英寸	门板厚度从22到46mm 0.866到1.811英寸
无锁芯	282-9416	282-9419
标准齿 DIRAK 1333*	282-9417	282-9420
不同齿*	282-9418	282-9421
*有不锈钢防尘盖		
请分开定制:		
a) 螺钉 带橡胶缓冲	202-1001	202-1001