

1-250 拉紧锁 钩形锁舌

带拉紧功能



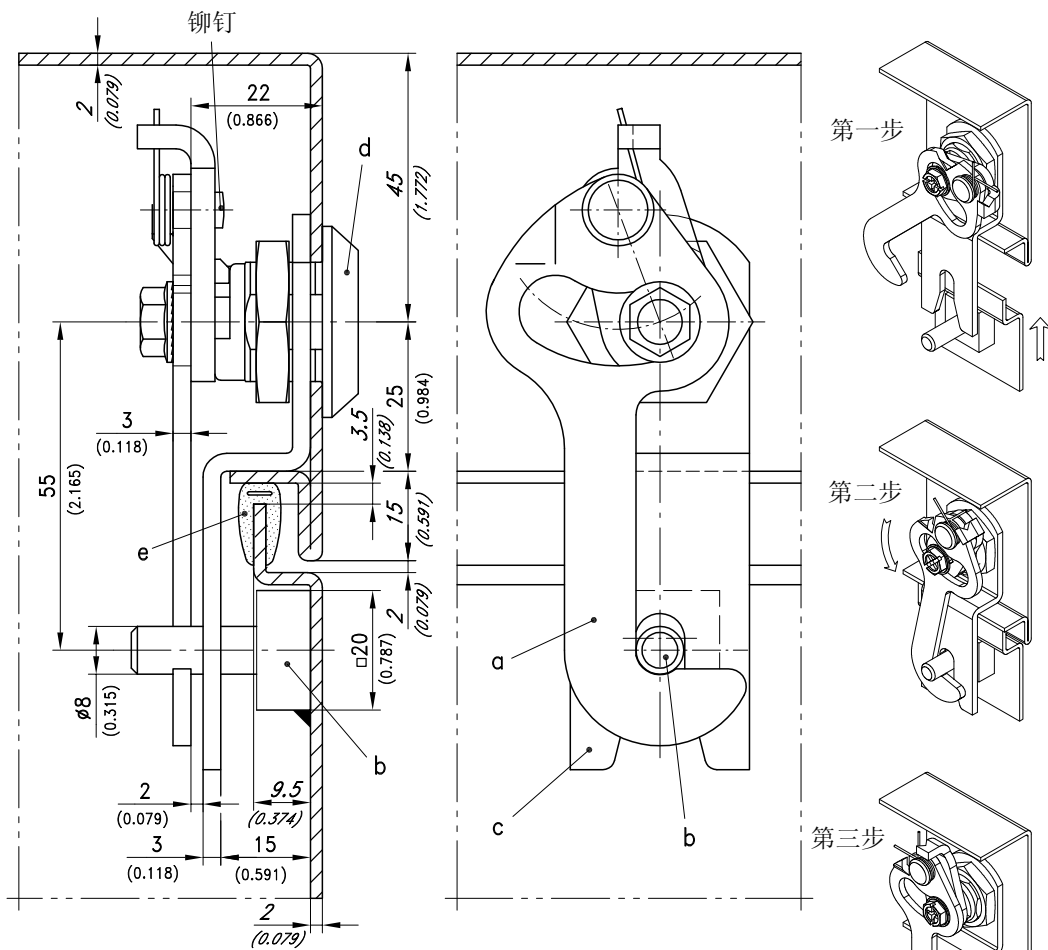
拉紧锁 钩形锁舌 带拉紧功能。

- 5mm压紧或拉紧量。
- 90°行程。
- 防震动。
- 顺时针方向为关闭。
- 极适合19寸机柜及滑动门使用。

• 该锁适用于所有的直角回转锁或把手锁产品1-100, 1-101, 1-140到1-154。

材料:

- a) 拉紧锁 钩型锁舌: 钢, 镀锌
- b) 焊接柱: 钢, 镀锌
- c) 排状叉形片: 钢, 镀锌



拉紧分三步:
 1、打开位置
 2、锁钩勾住销轴, 继续旋转, 锁钩自动抵住销轴。拉紧量为5mm。
 3、旋转完成, 锁钩的防震门抵住销轴。

款式	定货号	见页码
a) 拉紧锁 钩形锁舌	200-9602	
b) 焊接销轴	200-3704	
c) 叉形片	200-3703	
d) 锁体和锁芯或把手		01.35,01.36 01.38,01.39
e) 密封条	209-0302	05.09