

## 2-151 2点, 3点和4点锁舌转换器



3点锁舌转换器相当于两点锁体控制配3点锁舌, 如图所示, 请见产品系列1-102和2-150。这个系统也可提供三种选择。

- 杆子凸端点有90度限位止口。这个凸端点对于所有摇把锁是必备的, 可使底部的杆子不碰到安装盖 (见产品系列2-100.01)。对于更短或特殊锁舌也适用。
- 4点锁舌转换器: 带额外的联动装置。

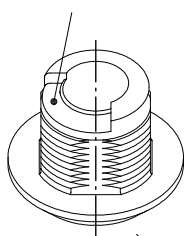
- 应用中除了对2锁点杆的控制外, 也能用额外的杆子。(例如: 控制一个开关或废止机置)
- 注意: 锁舌 (C) H尺寸增加4mm/0.157。例如: 锁舌200-0418的H值为22mm/0.866。请注意螺钉长度: 螺钉应该至少进入6mm/0.236。

材料:

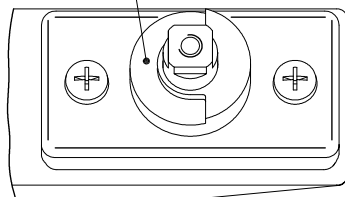
- 3点锁舌转换器和4点锁舌转换器: 铸锌, 镀锌



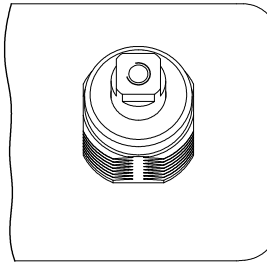
200系列  
90度限位止口



摇把锁  
90度限位止口 左门+右门

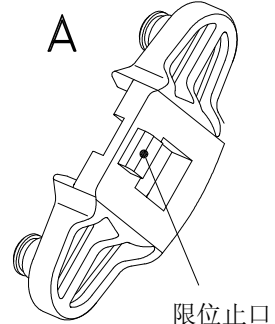


摇把锁  
不带限位止口



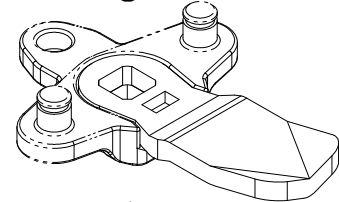
您需要: 带90度限位止口款式  
选择: A (2点) 或  
A+C (3点)

您需要: 不带90度限位止口款式  
选择: B (2点) 或  
B+C (3点)

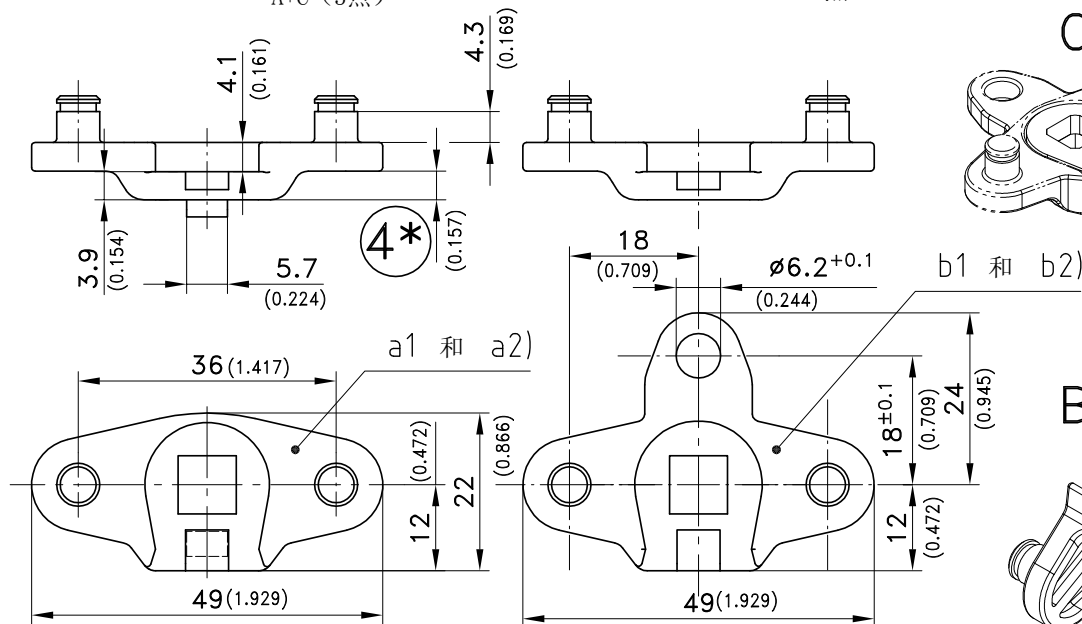
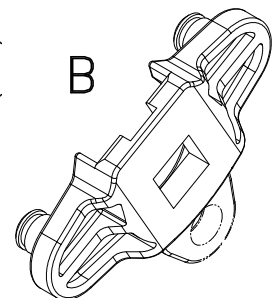


限位止口

C (锁舌)



B



货定号

a1) 3点锁舌转换器带限位止口 (包括2个开口挡圈和螺钉 M6x10)

200-9596

a2) 3点锁舌转换器不带限位止口 (包括2个开口挡圈)

207-9596

b1) 4点锁舌转换器带限位止口, 带眼 (包括2个开口挡圈和螺钉 M6x10)

200-9595

b2) 4点锁舌转换器不带限位止口, 带眼 (包括2个开口挡圈)

207-9595