

1-405 3点式门锁

用于型钢锁芯

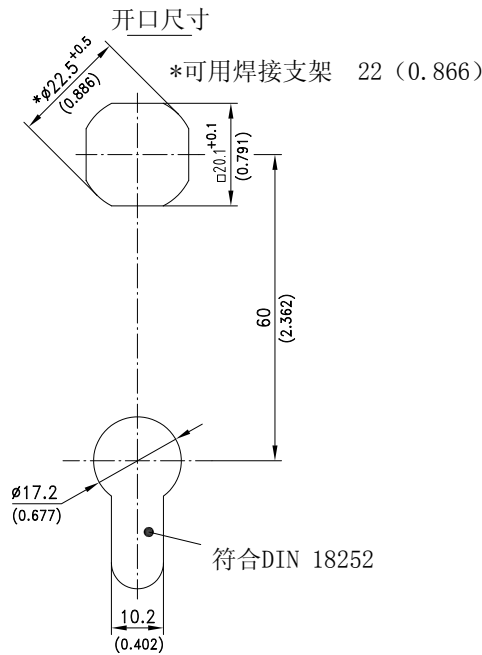


门锁系统用于型钢锁芯，符合DIN18252重型门安装。

- 螺钉固定式焊接固定。

材料:

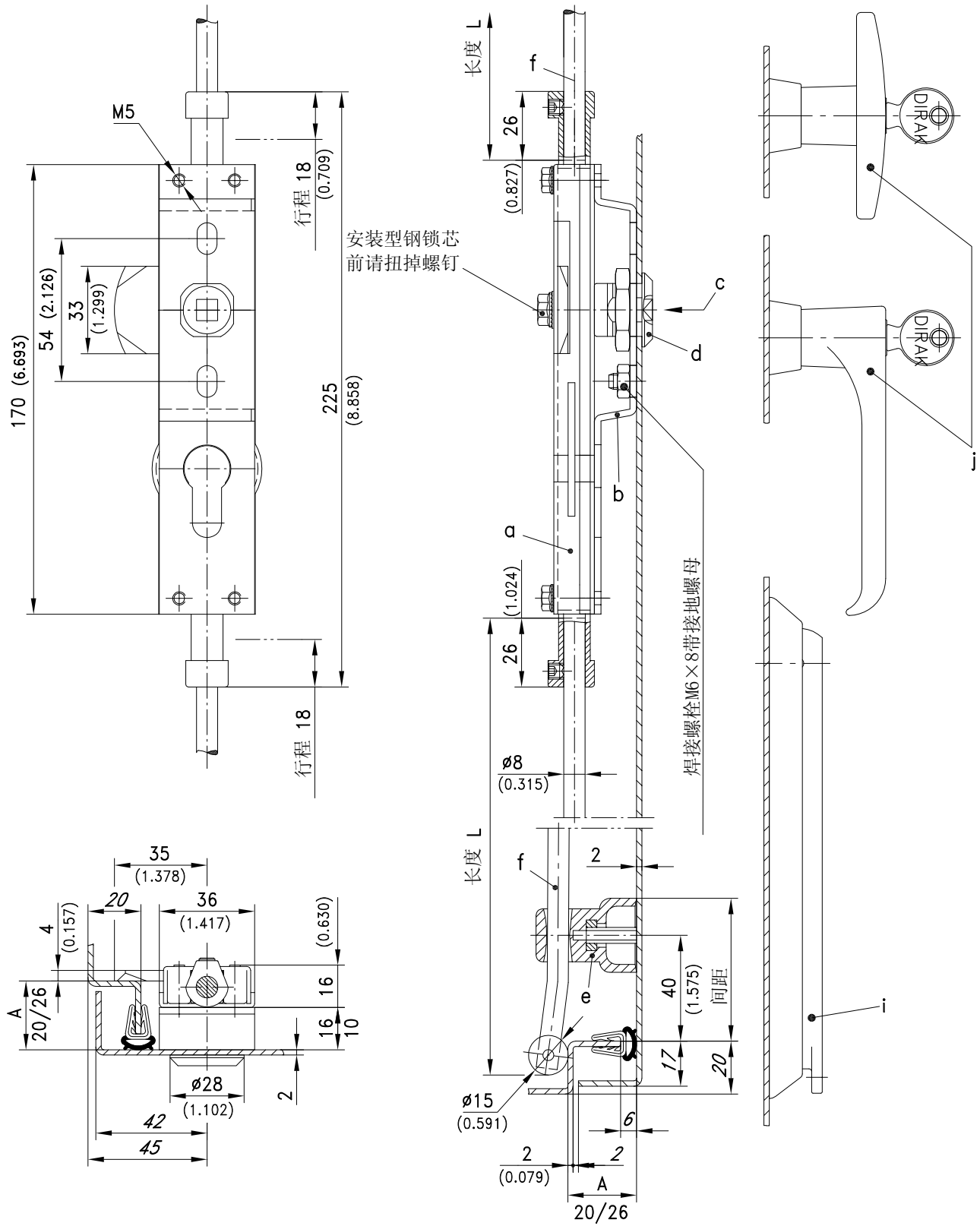
- a) 门锁: 钢, 镀锌和铸锌
- b) 支架: 钢, 镀锌
- c) 锁芯: 铸锌, 镀铬
- d) 锁眼盖: 铸锌, 镀铬
- e) 导槽: PA, 黑色
- f) 圆杆: 钢, 镀锌



	定货号	见页码
a) 门锁 圆杆 \varnothing 8mm, 行程18		
右门	235-9401	
左门	235-9402	
b) 支架 左右门通用		
A20	235-1005	
A26	235-1006	
c) 锁芯 带螺钉M6 \times 10		01.84,01.85
d) 锁眼盖		01.84,01.85
e) 导槽		01.84,01.85 01.69,01.71
f) 圆杆带滚轮		01.84,01.85 01.65,01.66
可选:		
防水防尘功能, 等级IP65:		
g) O型圈 12 \times 2mm	200-1001	
h) 橡胶平垫	200-0901	
i) 摇把锁		02.36
j) T型和L型把手		01.90

1-405 3点式门锁

用于型钢锁芯



01