

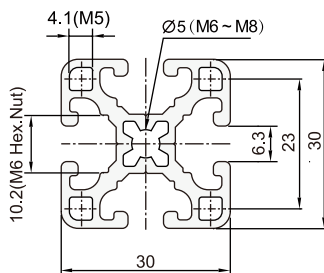
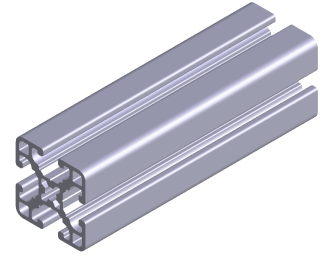
# BX01-011 专利H6铝型材 30系列



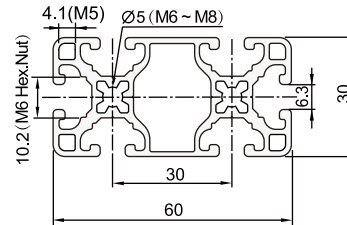
## 专利H6/30系列工业铝型材

1. 槽宽6.3mm专利铝型材, 通用型材系列, 承载能力好, 适用于普遍设备的结构中;
2. 获得专利的H型凹槽, 除使用传统的专用弹性螺母外, 更重要的是可以使用市场普通的四方螺母和六角螺母, 大大降低了使用专用螺母的成本近十倍, 同时, 还可跟同尺寸的欧标铝型材搭配使用;
3. 常用尺寸为30x30, 30x60, 60x60的铝型材;
4. 花洞中心孔更容易攻牙;
5. 常用重量和尺寸, 多种型号和种类可选, 经典结构, 易于和配件连接.

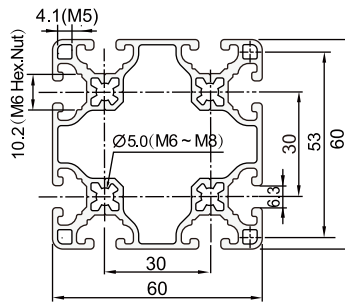
材料: A6063-T5铝合金,  
表面阳极氧化;



a



b



c

槽型	规格	长度/M	重量/KG/M	定货号
a	H6 H6 30x30R3 L	6.0 Max.	0.913	011.6101.03-L
b	H6 H6 60x30R3 L	6.0 Max.	1.488	011.6102.03-L
c	H6 H6 60x60R3 L	6.0 Max.	2.329	011.6103.03-L